

Aan **User van de TecDoc-CD**

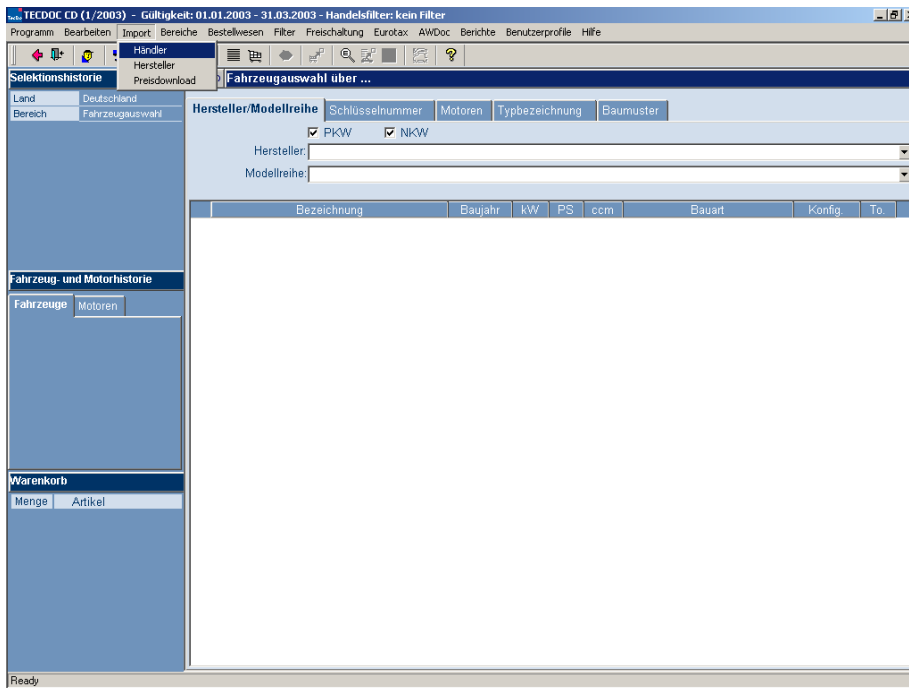
Betreft **Verklaring import van prijzen, artikelnummers en/of leveranciersselectie van handelspartner voor de TecDoc Cd**

1. Inleiding

Vanaf versie 1/2003 van de TecDoc CD kan de TecDoc-CD met prijzen, artikelnummers en handelaarfilter worden geactualiseerd. Uw handelspartner stelt u daarvoor een TecDoc update bestand (TUP-bestand) beschikbaar, die u in de Cd kunt importeren. Deze handleiding toont u hoe u te werk dient te gaan.

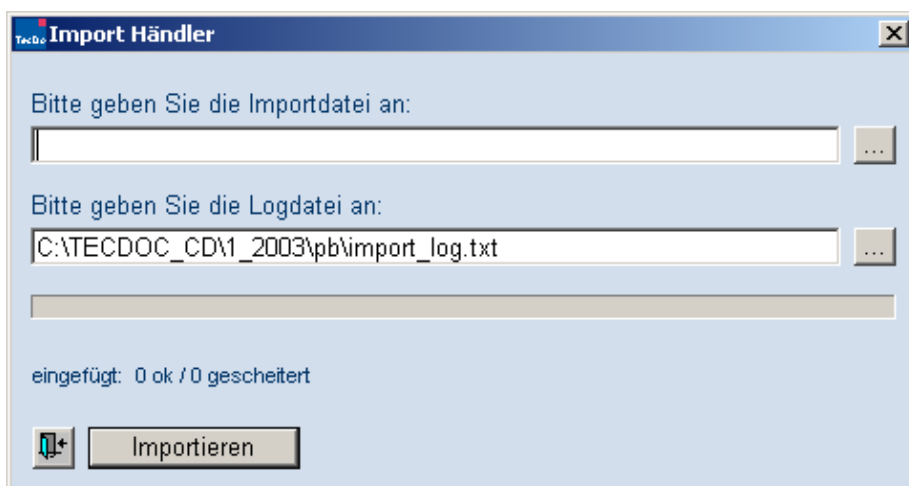
2. Data importeren

Start uw TecDoc-CD.



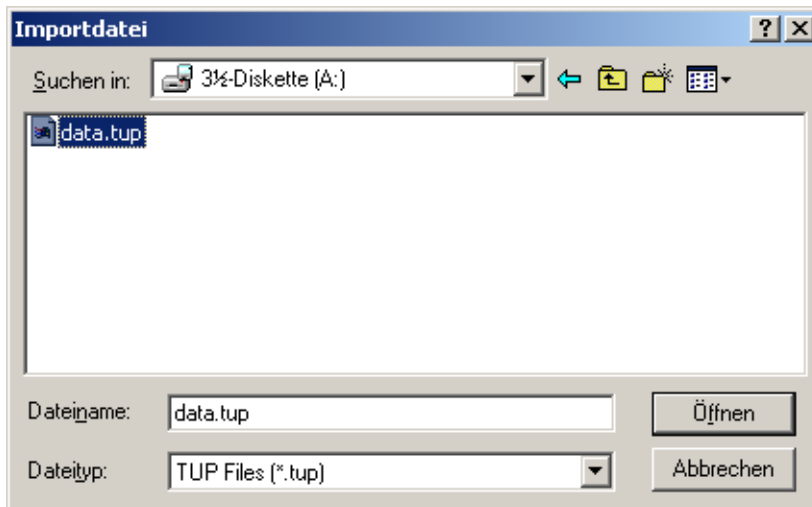
Ga in het menupunt **import**, naar de functie **handelaar Prijzen**, zoals in afbeelding 1 is weergegeven.

Afb. 1



Het venster **import handelaar Prijzen** wordt geopend (zie afb. 2). Het eerste invulveld „bepaal het importbestand“ vraagt naar de directory waar het TecDoc update bestand zich bevindt (TUP bestand). Klik **rechts** naast het veld, op de browse knop (...).

Afb. 2



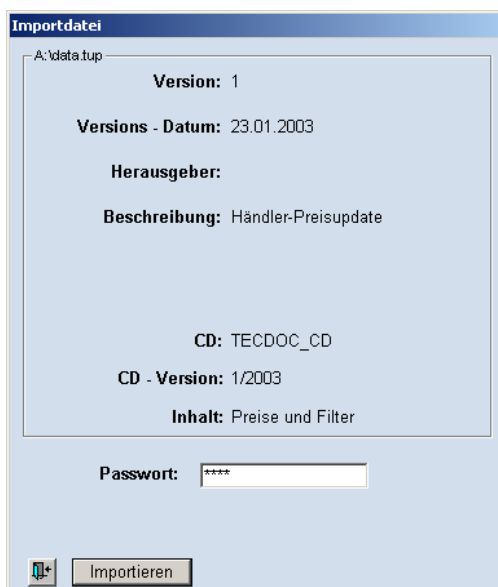
In het volgende scherm selecteert u het te importeren bestand.

In dit voorbeeld wordt de import vanaf een diskette weergegeven. Dit bestand kan u ook via andere wegen bereiken (b.v. per E-mail of internet).

Klik op de **data.tup** en klik daarna op **openen**.

(zie afb. 3)

Afb.3



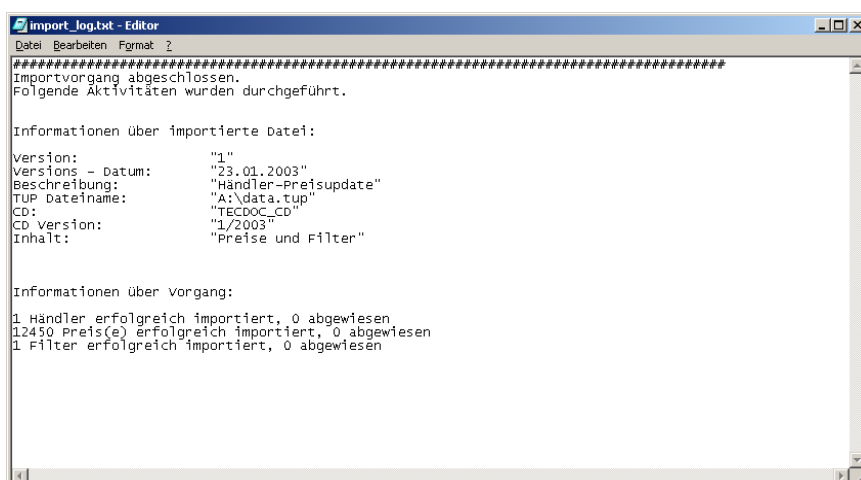
Aansluitend opent zich het **importscher** (zie afb. 4). Hier wordt de inhoud van het importbestand beschreven.

Het is mogelijk dat de groothandel het bestand met een paswoord heeft beveiligd.

Eventuele vragen m.b.t. een paswoord kan uw handelaar u beantwoorden, bij TecDoc is dit paswoord niet bekend.

Als de informatie die op uw scherm staat juist is klikt u op **importeren**.

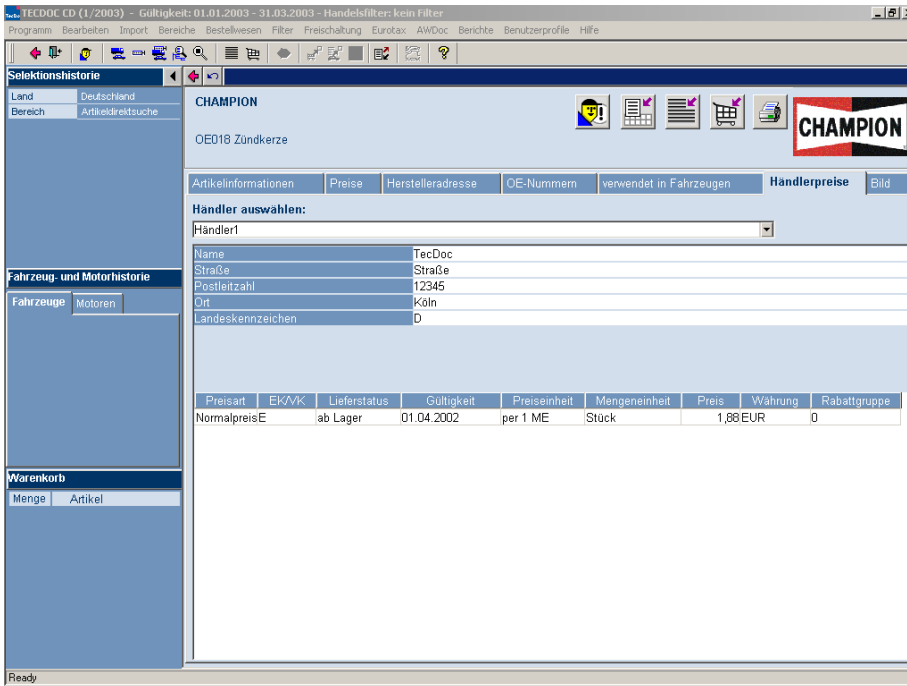
Afb.4



De import kan enige minuten in beslag nemen. Als de import is afgesloten, opent zich een log bestand, zoals in afb. 5 is weergegeven.

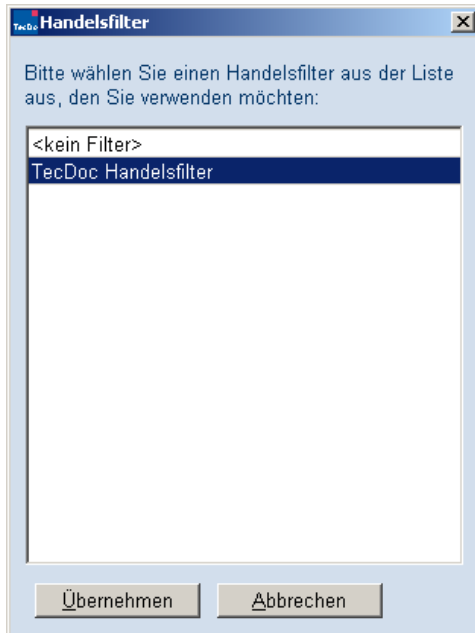
Controleer of het log bestand foutloos is geïmporteerd. Vragen over eventuele fouten kunnen uw handelspartners u beantwoorden.

Abb. 5



De geïmporteerde data zijn bijv **handelaarprijzen** die in de **artikeldetails** zichtbaar worden (zie afb. 6)

Afb. 6



Afb. 7

Eventueel werd er door een handelspartner een handelaarfilter een beschikbaar gesteld of geactualiseerd.

Dat betekent, uw handelspartner heeft onder de TecDoc onderdelenleveranciers diegene gekozen die voor hem leverancier zijn.

Deze selectie kan met behulp van de selectiefilter **filter** en **handelsfilter** worden geactiveerd. (zie afb.7)